

地球温暖化防止実行計画

2017年 10月
株式会社 キヨー・エイ

6 基準年度(計画前年度)のCO2排出状況 (2016年度)

※排出係数は、2013年度(平成25年度)に固定する。

燃料等区分	使用量	CO2 排出係数	CO2排出量 (kg-CO2)	CO2排出割合 (%)
電 気 (kwh)	156,227	0.63	98,423	29%
ガソリン (L)	95,402	2.32	221,333	65%
軽 油 (L)	6,710	2.58	17,312	5%
灯 油 (L)	1,259	2.49	3,135	1%
A 重油 (L)	0	2.71	0	0%
都市ガス (m ³)	72	2.29	165	0%
液化天然ガスLPG(kg)	0	5.97	0	0%
			340,367	100%

7 事業の中で排出される温室効果ガスの主な排出原因

- | |
|---|
| ①営業活動および製品の運搬に使用するガソリンと軽油
②本社内の照明および空調機器にかかる電気 |
|---|

8 CO2排出量削減目標

※削減対象は、上記6に記載する燃料等のエネルギー起源二酸化炭素排出量とします。

CO2総排出量による目標設定

区 分	西暦	西暦	西暦	西暦	西暦
	2017	2018	2019	2020	2021
CO2排出量 (kg-CO2)	336,964	333,560	326,753	319,945	313,138
対基準年度削減目標	1%	2%	4%	6%	8%

9 CO2排出量削減に向けての具体的な取組内容

- | | |
|----------|---|
| 軽油・ガソリン: | ①エコドライブを徹底して、定期点検整備を行う。
②アイドリングストップの実践と、無駄のない運行ルートを考えて行動する
③タイヤの空気圧の調整を行う。 |
| 電気: | ①本社内での冷暖房は、基準温度に設定し効率の良い運転を行う。
②エアコンフィルターのこまめな掃除を実践する。
③使用しない箇所の消灯を徹底する。
④事務所内照明の間引きとLED化を推進する。
⑤クールビズ・ウォームビズの柔軟な運用 |

10 その他の環境に関する取組

【廃棄物の排出削減】

通年取組事項

- ・廃棄物の分別の徹底による資源化率の向上を図る。

【紙の使用量削減】

2016年度(基準年)の使用量:(541,250)枚

通年取組事項

- ・OA用紙の裏面活用および両面印刷を推進する。
- ・社内イントラ等の利用による、紙ベースでの回覧を削減する。
- ・印刷プレビューによる確認などでミスプリントを無くすよう工夫する。

【水の使用量削減】

2016年度(基準年)の使用量:(432) m³

通年取組事項

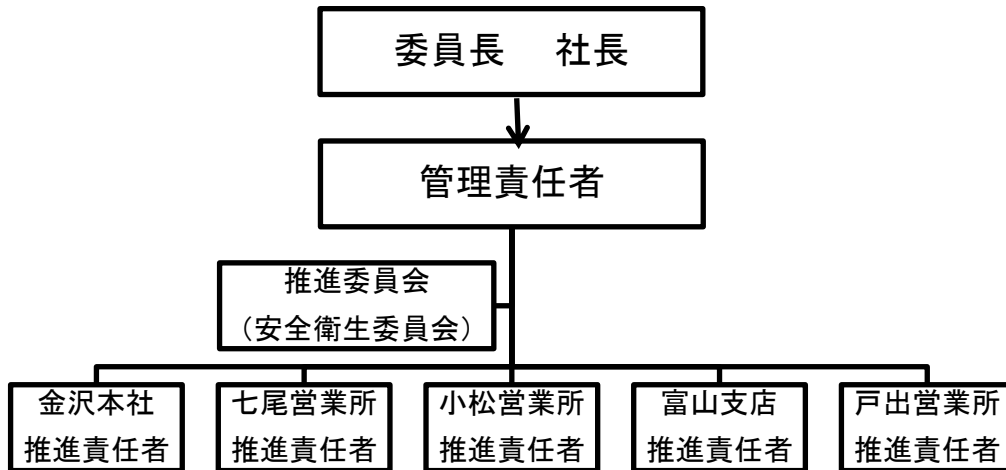
- ・流しおよびトイレ等を使用する際は節水に努める。
- ・洗車や散水時の無駄な水の使用に注意する。

【環境保全活動の推進】

- ・町並み環境緑化などの美化活動に取り組む。

11 計画の推進体制および社員研修

(推進体制)



(社員研修)

隔月の安全衛生委員会の場を通じ、管理責任者より各事業場の推進責任者に環境教育を施し、推進担当者から各事業所の社員に周知させるようにしている。