

# 4 株式会社 高田組

ホームページ <http://www.tk-g.co.jp>

## 1. 現場での取り組み

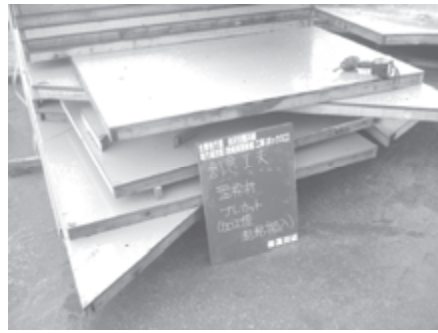
- ・ハイブリッド型バックホウの使用
- ・重機のアイドリングストップ
- ・現場事務所にすだれを設置



- ・オイル・作動油に、植物性オイルを使用
- ・協力会社への環境教育
- ・工事着手前に環境計画書を作成・実行

区分	項目	測定項目・記録	該当工種	環境要求事項				
				環境に与える影響・留意事項	測定項目	遵守状況の監視方法など	必要な届出・資格等	
新しい環境側面	大気汚染	老朽機械の排出ガス・粉塵による大気汚染 排出ガス・粉塵・騒音の発生・アイドリングストップ 機油の取替しによる騒音の発生	搬入時に騒音 作業に記録 騒音測定 目録に記録	全般	環境に与える影響・留意事項 稼働時間: 00-17:00(夜間: 00-17:00)とする。 騒音・振動に配慮した施工をおこなう。	・町会、付近住民への工事期間の配布		
	振動	機油の取替しによる騒音の発生	監視 目録に記録	取壊し工	環境監視リストより該当項目選択・記入			
	周辺地盤沈下	新築地盤土留引抜き工による周辺地盤沈下 掘削工場の周辺状況を毎時監視する	周辺地盤の監視 目録に記録	同削工	測定項目 振動の大きさ 騒音の大きさ 取替・取替の大きさ	遵守状況の監視方法など 指定レベルの監視 指定レベルの監視	必要な届出・資格等 排出ガス・粉塵・騒音等 使用の場合は届出不要	
	悪臭等	ガス管の取替 「悪臭等発生管理計画」にて対応する	悪臭発生管理シート 配水管取替シート	同削工	取替の大きさ 騒音の大きさ 取替・取替の大きさ	現場で監視 現場で監視	特定産業廃棄物処理計画書	
	悪臭等	配水管の取替 「悪臭等発生管理計画」にて対応する	悪臭発生管理シート 配水管取替シート	同削工	取替の大きさ 騒音の大きさ 取替・取替の大きさ	現場で監視 現場で監視	特定産業廃棄物処理計画書	
	防犯防	防犯防の取替 防犯防は工後に設置し、木くぎを釘を打つ。	分別リサイクル 目録に記録	型枠工	取替の大きさ 騒音の大きさ 取替・取替の大きさ	現場で監視 現場で監視	特定産業廃棄物処理計画書	
	リサイクル推進	リサイクル推進 （エコポイントの活用による削減・資源の再利用）	目録に記録	基礎・下層路盤	取替の大きさ 騒音の大きさ 取替・取替の大きさ	現場で監視 現場で監視	特定産業廃棄物処理計画書	
	機油の取替	機油の取替 機油の取替は「機油の取替計画」にて対応する。	使用時に監視 目録に記録	全般	取替の大きさ 騒音の大きさ 取替・取替の大きさ	現場で監視 現場で監視	特定産業廃棄物処理計画書	
	「作業手帳一覧(土木・老朽)」以外の新しい環境側面							
作業所関係事項	火災	火災による有害ガス・粉塵の発生	目録に記録	型枠工	取替の大きさ 騒音の大きさ 取替・取替の大きさ	現場で監視 現場で監視	特定産業廃棄物処理計画書	
	落石	落石による安全施設・警報機の取替	目録に記録	型枠工	取替の大きさ 騒音の大きさ 取替・取替の大きさ	現場で監視 現場で監視	特定産業廃棄物処理計画書	
	大雨	大雨による土砂の流出(出水路)	目録に記録	型枠工	取替の大きさ 騒音の大きさ 取替・取替の大きさ	現場で監視 現場で監視	特定産業廃棄物処理計画書	
	地盤沈下	地盤沈下による周辺地盤沈下・機油の取替	目録に記録	型枠工	取替の大きさ 騒音の大きさ 取替・取替の大きさ	現場で監視 現場で監視	特定産業廃棄物処理計画書	
	埋設管取替	埋設管の取替(ガス管・配水管)の取替	目録に記録	型枠工	取替の大きさ 騒音の大きさ 取替・取替の大きさ	現場で監視 現場で監視	特定産業廃棄物処理計画書	
上記以外の作業所関係事項								

- ・現場周辺の清掃活動
- ・騒音・振動を測定し、場所によっては機械施工から人力施工に変更
- ・仮設トイレに雨水を利用
- ・工場で加工（プレカット）した型枠を使用し、廃棄物の排出抑制



## 2. 本社での取り組み

- ・ エアコンの温度管理
- ・ 電力使用の分散化
- ・ 昼時間の消灯
- ・ 裏紙の利用
- ・ 本社周辺の一斉清掃
- ・ クリーン・ビーチいしかわへの参加



## 3. その他の取り組み

グループ会社である㈱金沢舗道におけるリサイクル

### (1) がれき類のリサイクル

工事現場で大量に発生するがれき類（コンクリート・アスファルト塊）を破碎・ふるい分けして、再生骨材・再生路盤材としてリサイクルしています。



がれき類



破碎・ふるい分け



再生骨材・再生路盤材

### (2) 下水汚泥焼却灰のリサイクル

金沢市城北水質管理センターから発生する下水汚泥焼却灰を、薬剤と練り混ぜて道路用資材であるアスファルト合材の材料としてリサイクルしています。



下水汚泥焼却灰



薬剤混練



焼却灰入りアスファルト舗装